

Naudojimo instrukcija

„Ion Wallbox Basic“
„Ion Wallbox Key“
„Ion Wallbox Basic Protect“
„Ion Wallbox Key Protect“

„Ion Wallbox Basic“
„Ion Wallbox Key“
„Ion Wallbox Basic Protect“
„Ion Wallbox Key Protect“

Naudojimo instrukcija

Turinys

1	Apie šią instrukciją	4
1.1	Tikslinė grupė	4
1.2	Šios instrukcijos svarba	4
1.3	Ispėjimų tipai	4
1.4	Sutartiniai ženklai	4
1.5	Pagrindiniai standartai ir taisyklės	5
1.6	Kartu taikomi dokumentai	5
2	Naudojimas pagal paskirtį	5
3	Sauga	5
3.1	Bendrieji saugos nurodymai	5
3.2	Saugos ženklai	5
4	Gaminių apžvalga.	6
4.1	Priedai	7
4.2	Gaminio aprašymas.	7
5	Montavimas	8
6	Elektrinės transporto priemonės įkrovimas	8
7	„Wallbox“ valymas	11
8	Gedimų šalinimas.	11
9	„Wallbox“ techninė priežiūra.	12
9.1	Veikimo patikra	12
10	„Wallbox“ išmontavimas	12
11	„Wallbox“ utilizavimas	12
12	DUK – dažnai užduodami klausimai.	13
13	Techniniai duomenys.	13

1 Apie šią instrukciją

1.1 Tikslinė grupė

Šioje instrukcijoje aprašoma, kaip įkrauti savo elektrinę transporto priemonę su OBO „Ion Wallbox“. Instrukcija skirta „Ion Wallbox Basic“, „Key“, „Basic Protect“ ir „Key Protect“ naudotojams.

1.2 Šios instrukcijos svarba

Ši instrukcija parengta remiantis jos sudarymo metu galiojusiais standartais (2022 m. vasaris).

Prieš pradėdami naudoti „Wallbox“, atidžiai perskaitykite instrukciją. Mes neatsakome už žalą, kuri patiriama, jei nesilaikoma šios instrukcijos.

Pateikti paveikslėliai yra tik pavyzdinio pobūdžio. Sumontuotas gaminys gali atrodyti kitaip.



Visi kartu su gaminiu pristatyti dokumentai turi būti saugomi lengvai pasiekiamoje vietoje, kad, prireikus informacijos, jais būtų galima greitai pasinaudoti.

Dabartinę naudojimo instrukcijos versiją taip pat galima pasiekti naudojant QR kodą ant „Wallbox“.

1.3 Įspėjimų tipai



PAVOJUS

Pavojaus tipas!

Žymi pavojingą situaciją. Nesilaikant saugos nurodymų kyla pavojus mirtinai susižeisti.



ĮSPĖJIMAS

Pavojaus tipas!

Žymi pavojingą situaciją. Nesilaikant saugos nurodymų kyla pavojus mirtinai arba sunkiai susižeisti.



PERSPĖJIMAS

Pavojaus tipas!

Žymi pavojingą situaciją. Nesilaikant saugos nurodymų kyla pavojus nesunkiai arba lengvai susižeisti.

DĖMESIO

Pavojaus tipas!

Žymi kenksmingą situaciją. Nesilaikant saugos nurodymų kyla pavojus pakenkti gaminiui arba aplinkai.

Pastaba! Žymi svarbius nurodymus ir pagalbą.

1.4 Sutartiniai ženklai

Naudojamų ženklų paaiškinimas:



Tinkamas naudojimas



Netinkamas naudojimas

1.5 Pagrindiniai standartai ir taisyklės

- IEC 61851-1
- IEC 62196-2

1.6 Kartu taikomi dokumentai

- Atitikties deklaracija
- „Ion Wallbox“ montavimo instrukcija (elektros įrangos montuotojams)

2 Naudojimas pagal paskirtį

„Ion Wallbox“ yra vienas įkrovimo taškas, skirtas tik elektrinėms transporto priemonėms įkrauti privačiose vietose su ribota prieiga, pvz., privačioje nuosavybėje. „Wallbox“ skirta stacionariai montuoti ant sienos viduje arba apsaugotose lauko zonose. Įkrovimas vyksta 3 režimu pagal IEC 61851-1 su 2 tipo kištuku, skirtu 11 kW / 16 A vienfazėms, dvifazėms ir trifazėms elektrinėms transporto priemonėms įkrauti (gamyklinis nustatymas).

Neleidžiama krauti elektrinių transporto priemonių, iš kurių akumuliatorių išsiskiria dujos.

„Wallbox“ neskirta naudoti kitoms reikmėms, išskyrus čia aprašytąsias. Jei „Wallbox“ naudojama kitoms reikmėms visos pretenzijos dėl atsakomybės, garantijos ir žalos negalioja.

3 Sauga

3.1 Bendrieji saugos nurodymai

Laikykitės toliau pateiktų bendrųjų saugos nurodymų.

- Prisilietus prie įtampingųjų dalių kyla pavojus patirti elektros smūgį. „Wallbox“ atidaryti ir elektros darbus atlikti leidžiama tik kvalifikuotam elektrikui.
- Jei prietaisas sugedęs arba pažeistas, gali kilti gaisras arba žmonės gali nukentėti nuo elektros smūgio. Naudokite tik neprikaištingai veikiančius prietaisus. Aptikus defektų ar pažeidimų, „Wallbox“ reikia išjungti ir namo instaliacijos išjungikliu atjungti nuo elektros tinklo.
- Saugokite vaikus ir gyvūnus nuo sistemos.
- Asmenims, turintiems širdies stimuliatorių ar defibriliatorių, draudžiama dirbti su įkrovimo sistemomis ir jų įranga arba būti šalia jų, pavyzdžiui, atlikti techninės priežiūros darbus ar šalinti gedimus.

3.2 Saugos ženklai

Prie prietaiso pritvirtintų saugos ženklų sąrašas ir jų reikšmė:



Elektros įtampos pavojus!

Prieš dirbdami su prietaisu įsitinkite, kad jis atjungtas nuo elektros tinklo.



Kvalifikuotas elektrikas!

Prietaisą montuoti ir prijungti leidžiama tik kvalifikuotiems elektrikams!

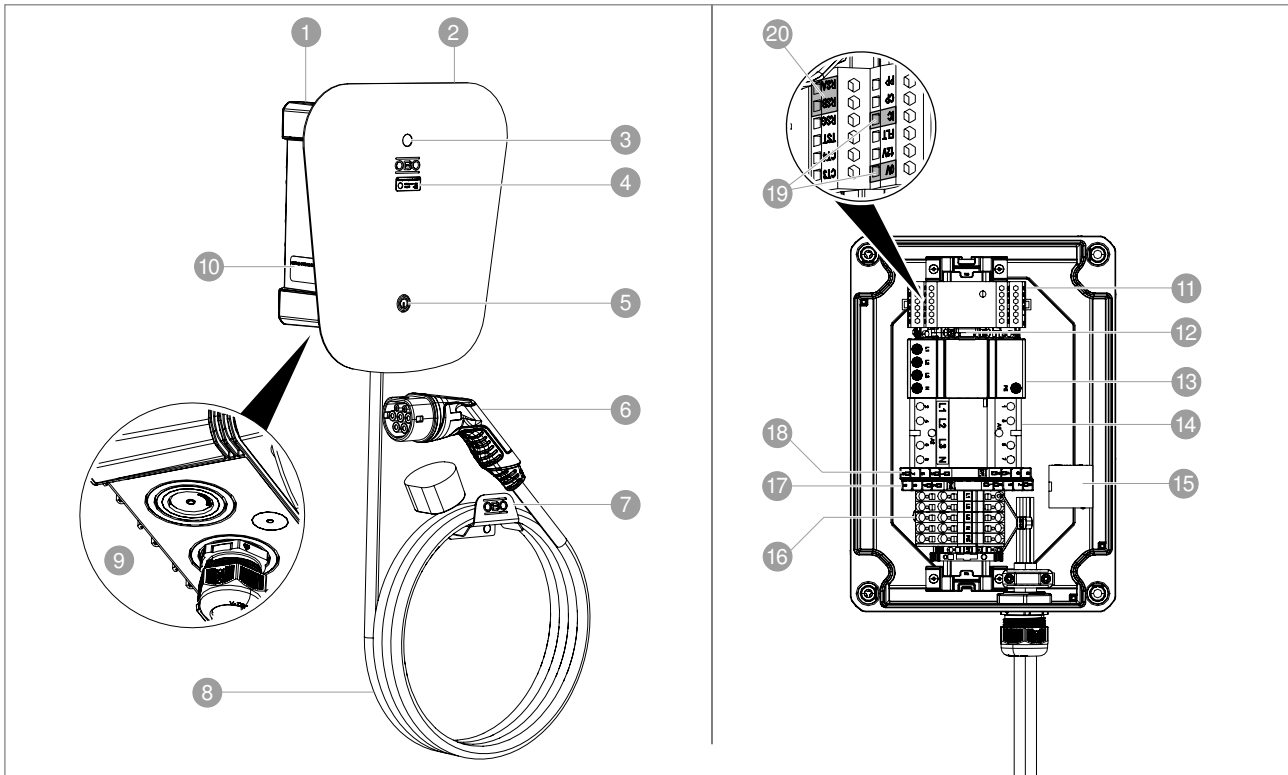


Apsaugos klasė!

Prietaisas atitinka 1 apsaugos klasę pagal DIN EN 61140 (VDE 0140-1) (IEC 61140).

4 Gaminių apžvalga

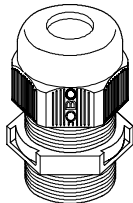
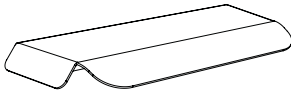

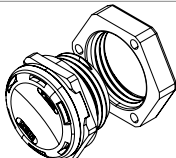
„Ion Wallbox“ seriją sudaro 4 skirtingi modeliai. Kiekvieno „Wallbox“ modelio savybės yra skirtingos.



Komponentas / „Wallbox“		„Ion Wallbox Basic“	„Ion Wallbox Key“	„Ion Wallbox Basic Protect“	„Ion Wallbox“ Key Protect“
1	„Wallbox“	✓	✓	✓	✓
2	Priekinis skydelis	✓	✓	✓	✓
3	„Wallbox“ būsenos LED	✓	✓	✓	✓
4	Apsaugos nuo viršįtampio būsenos LED	✗	✗	✓	✓
5	Neribotos prieigos įjungimo / išjungimo jungiklis	✓	✗	✓	✗
	Ribotos prieigos įjungimo / išjungimo jungiklis Įjungimo / išjungimo jungiklis su leidimu (raktinis jungiklis)	✗	✓	✗	✓
6	2 tipo įkrovimo kištukas	✓	✓	✓	✓
7	Įkrovimo kabelio sieninis laikiklis	✓	✓	✓	✓
8	5 m ilgio įkrovimo kabelis	✓	✓	✓	✓
9	Maitinimo kabelio įvadas	✓	✓	✓	✓
10	„Ion Wallbox“ vardinių duomenų lentelė su QR kodu	✓	✓	✓	✓
11	Įkrovimo valdiklis, 3 režimas	✓	✓	✓	✓
12	Lydusis saugiklis 1 A 250 V AC 5x20 mm	✓	✓	✓	✓
13	Elektros tinklo apsaugos nuo viršįtampio įtaisas V10 „Compact“	✗	✗	✓	✓
14	Instaliacijos apsaugos įtaisas	✓	✓	✓	✓
15	DC Apsaugos nuo liekamosios srovės įtaisas	✓	✓	✓	✓
16	Jungiamieji gnybtai	✓	✓	✓	✓

Komponentas / „Wallbox“	„Ion Wallbox Basic“	„Ion Wallbox Key“	„Ion Wallbox Basic Protect“	„Ion Wallbox“ Key Protect“
17 Duomenų perdavimo linijos apsaugos nuo viršįtampio įtaisas MDP 5 V	✗	✗	✓	✓
18 Duomenų perdavimo linijos apsaugos nuo viršįtampių įtaisas MDP 12 V	✗	✗	✓	✓
19 Aktyvinimo kontaktas be potencialo (pvz., fotovoltinėms sistemoms, impulsiniams reguliatoriams)	✓	✓	✓	✓
20 „Modbus“ RTU jungtis (pvz., prijungimas prie išorinio valdiklio)	✓	✓	✓	✓

4.1 Priedai

Paveikslėlis	Pavadinimas	Prekės Nr.
	Užveržiamasis maitinimo kabelio sandariklis M25 / M32 ir užveržiamasis duomenų perdavimo kabelio sandariklis M12	Yra komplekte
	Nuo atmosferos poveikio saugantis stogelis, skirtas „Wallbox Basic/Key“	Galima įsigyti atskirai: 6570105
	Nuo atmosferos poveikio saugantis stogelis, skirtas „Wallbox Basic Protect/Key Protect“	Galima įsigyti atskirai: 6570107
	Slėgio išlyginimo elementas M20	Komplekte su nuo atmosferos poveikio saugančiu stogeliu, kitu atveju galima įsigyti atskirai: 2034680






4.2 Gaminio aprašymas

„Ion Wallbox“ yra vienas įkrovimo taškas, skirtas tik elektrinėms transporto priemonėms įkrauti privačiose vietose. „Wallbox“ funkcijos ir įranga:

- įkrovimas 3 režimu pagal IEC 61851-1;
- 5 m įkrovimo kabelis su 2 tipo įkrovimo kištuku;
- vienfazė, dvifazė, trifazė įkrovimo grandinė;
- skirta TN ir TT tinklams;
- integruota temperatūros kontrolės sistema;
- DC apsaugos nuo liekamosios srovės įtaisas;
- informacija apie būseną LED indikatoriuje;
- papildomai galima užsakyti versiją su ribotos prieigos raktiniu jungikliu;
- papildomai užsakoma versija su viso diapazono apsaugos nuo viršįtampio įtaisais;
- yra kabelio laikiklis;

- su laidais, kuriuos iš karto galima jungti;
- aktyvinimo kontaktas be potencialo (pvz., fotovoltinėms sistemoms, impulsiniams reguliatoriams);
- įkrovimo galios ribojimas iki fiksuotos vertės, gamyklinis nustatymas 11 kW, maksimali galia 22 kW;
- „Modbus“ RTU protokolas per RS-485 jungtį, skirtas dvipusiam ryšiui.

4.2.1 LED būsenos indikatorius

LED indikato-rius	Aprašymas	Reikšmė
	Mėlynas, pulsuoja	Paruošta įkrauti transporto priemonę galima prijungti
	Mėlynas, šviečia nuolat	Prijungta prie transporto priemonės, bet įkrovimas nepradėtas arba nebaigtas
	Žalias, šviečia nuolat	Transporto priemonė įkraunama
	Raudonas, pulsuoja	Klaida, įkrovimo procesas nutrauktas
	Nešviečia	Prietaisas išjungtas

1 lentelė. LED būsenos indikatorius

5 Montavimas



„Wallbox“ montuoti ir prijungti, atidaryti ar modifikuoti leidžiama tik kvalifikuotam elektrikui.

Prie gaminio pridėdama atitinkama montavimo instrukcija elektros įrangos montuotojams.

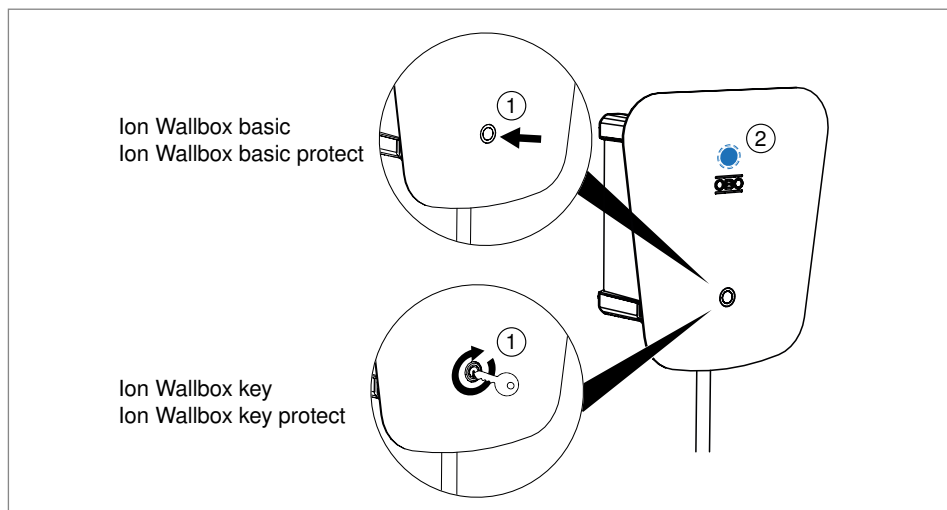
6 Elektrinės transporto priemonės įkrovimas



Elektros smūgio pavojus!

Jei prietaisas sugedęs arba pažeistas, gali kilti gaisras arba žmonės gali nukentėti nuo elektros smūgio. Elektrinėms transporto priemonėms įkrauti naudokite tik neprikaištingai veikiančius prietaisus. Nelieskite įkrovimo kabelio kontaktų.

Pastaba! Jei „Wallbox“ temperatūra pakyla virš 60 °C, įkrovimas automatiškai nutraukiamas, kol „Wallbox“ atvės iki 40 °C.



1 pav. „Wallbox“ įjungimas

1. Įjunkite „Wallbox“ įjungimo / išjungimo jungikliu arba raktiniu jungikliu ①.
→ Būsenos LED mirksi mėlynai ②.



Pavojus užkliūti!

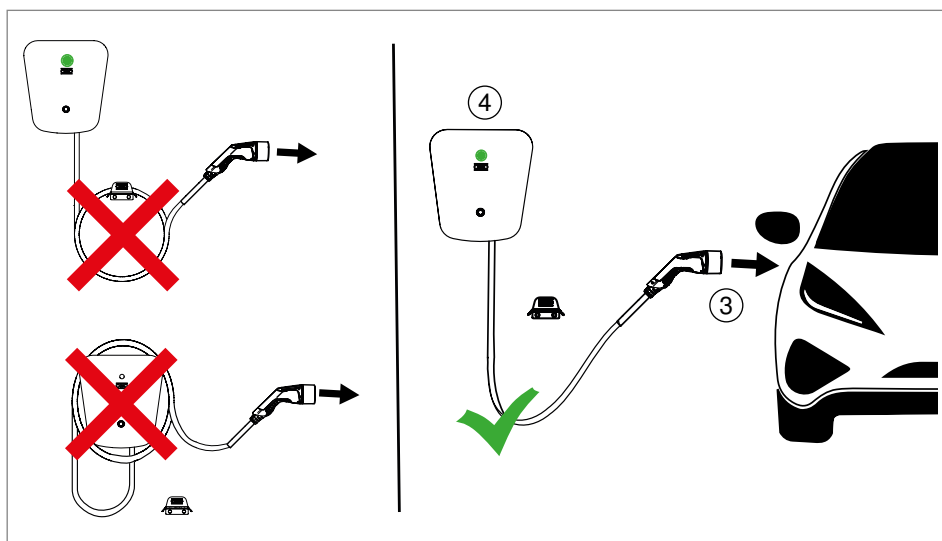
Gulintis įkrovimo kabelis kelia pavojų užkliūti. Neleiskite vaikų prie įkraunamos elektrinės transporto priemonės. Kai įkrovimas baigtas, kabelį užvyniokite ant laikiklio.

2. Visiškai išvyniokite įkrovimo kabelį.
3. Nuimkite apsauginį dangtelį nuo įkrovimo kištuko.

DĖMESIO

Įkrovimo kabelio / įkrovimo kištuko pažeidimas!

Įkrovimo kabelis neturi būti įtemptas. Pastatykite transporto priemonę arčiau „Wallbox“, kad nebūtų įtemptas įkrovimo kabelis. Negalima naudoti jungčių adapterių ar ilgiklių.



2 pav. Elektrinės transporto priemonės įkrovimas

4. Prijunkite įkrovimo kištuką prie elektrinės transporto priemonės ③.

→ Būsenos LED nuolat šviečia mėlynai.

DĖMESIO

„Wallbox“ pažeidimas!

Įkrovimo metu „Wallbox“ negalima kelis kartus įjungti / išjungti naudojant įjungimo / išjungimo jungiklį arba raktinį jungiklį. Įkrovimo procesą pradėkite, pertraukite arba užbaikite naudodami elektrinės transporto priemonės funkciją.

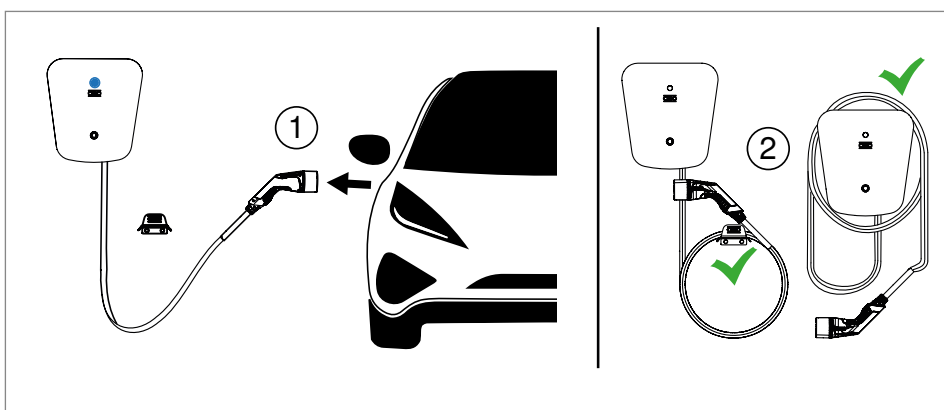
DĖMESIO

„Wallbox“ pažeidimas!

Įkrovimo metu transporto priemonė važiuoti draudžiama.

5. Pradėkite įkrovimo procesą transporto priemonėje.

→ Būsenos LED nuolat šviečia žaliai ^④, pasigirsta spragtelėjimo garsas.



3 pav. Įkrovimo užbaigimas

Pastaba! Transporto priemonė automatiškai nutraukia įkrovimo procesą. Būsenos LED vėl nuolat šviečia mėlynai.

6. Atjunkite įkrovimo kištuką nuo transporto priemonės ^① ir vėl uždėkite apsauginį dangtelį.
7. Nelenkdami suvyniokite įkrovimo kabelį ant kabelio laikiklio ^②.

Nebūtina

8. Išjunkite „Wallbox“ įjungimo / išjungimo jungikliu, kad budėjimo metu nebūtų eikvojama elektros energijos.

7 „Wallbox“ valymas

DĖMESIO

Žala!

Abrazyvinės valymo priemonės arba kempinės gali sugadinti „Wallbox“ korpusą. Nevalkite „Wallbox“ agresyviomis valymo priemonėmis, tirpikliais, kempinėmis ir neplaukite vandens čiurkšle.

- „Wallbox“ paviršių galima nuvalyti sausa šluoste.
- Didesniems nešvarumams naudokite gerai išgręžtą drėgną šluostę.

8 Gedimų šalinimas

Klaida	Galima priežastis	Gedimų šalinimo galimybės
Būsenos LED nešviečia	„Wallbox“ neįjungta.	Įjunkite „Wallbox“ įjungimo / išjungimo jungikliu arba raktiniu jungikliu
	„Wallbox“ neprijungta prie maitinimo šaltinio.	Patikrinkite FI jungiklį / saugiklį.
	„Wallbox“ perkaito.	Atjunkite įkrovimo kabelį nuo transporto priemonės, išjunkite „Wallbox“ įjungimo / išjungimo jungikliu arba raktiniu jungikliu. Tęskite įkrovimą po 2 valandų pertraukos.
	„Wallbox“ sugedo.	Kreipkitės į kvalifikuotą elektriką / montuotoją.
	Perdegę lydusis saugiklis.	Kreipkitės į kvalifikuotą elektriką / montuotoją.
Būsenos LED nuolat šviečia raudonai	Įkrovimo procesas nutrūko. „Wallbox“ reikalinga ventilacija.	Atjunkite įkrovimo kabelį nuo transporto priemonės. Užtikrinkite tinkamą vėdinimą.
Būsenos LED retai mirksi raudonai	Sistemos klaida arba transporto priemonės ryšys sugedęs.	Kreipkitės į kvalifikuotą elektriką / montuotoją.
Būsenos LED tankiai mirksi raudonai	Aptiktas įžemėjimas DC grandinėje.	Transporto priemonės elektroninės sistemos klaida. Atjunkite įkrovimo kabelį nuo transporto priemonės. Išjunkite transporto priemonę. Išjunkite „Wallbox“. Paleiskite įkrovimą iš naujo. Jei klaida vėl atsiranda, kreipkitės į kvalifikuotą elektriką / montuotoją.
SPD LED šviečia raudonai	Integruotasis apsaugos nuo viršįtampio įtaisas V10 „Compact“ sugedo. „Wallbox“ veikia ir toliau, bet be apsaugos nuo viršįtampio.	Kreipkitės į kvalifikuotą elektriką / montuotoją.
Nežinoma klaida	–	Išjunkite „Wallbox“, išjunkite namo instaliacijos išjungiklį. Kreipkitės į kvalifikuotą elektriką / montuotoją.

9 „Wallbox“ techninė priežiūra

Norint užtikrinti saugų „Wallbox“ veikimą, reikia atlikti šiuos techninės priežiūros darbus ir patikras:

Patikra / techninė priežiūra	Intervalas	Atlieka
Apžiūra / tinkamo veikimo kontrolė	Naudojant	Naudotojas
Liekamosios srovės įtaiso veikimo patikra	Kas pusę metų	Kvalifikuotas elektrikas
Įkrovimo kabelio izoliacijos tikrinimas*	Kas pusę metų	Kvalifikuotas elektrikas
Patikra pagal DGUV nuostatą 3/VDE 0105-100	Kasmet arba modifikavus sistemą	Kvalifikuotas elektrikas

* Prieš patikrą reikia atjungti „Wallbox“ modelių „Ion Wallbox Basic Protect“ ir „Ion Wallbox Key Protect“ apsaugas nuo viršįtampio įtaisą.

9.1 Veikimo patikra

„Wallbox“ tinkamo veikimo tikrinimo seka:

1. Įjunkite „Wallbox“.
→ Būsenos LED mirksi mėlynai.
2. Prijunkite įkrovimo kištuką prie transporto priemonės.
→ Būsenos LED nuolat šviečia mėlynai.
3. Pradėkite įkrovimo procesą transporto priemonėje.
→ Būsenos LED nuolat šviečia žaliai, pasigirsta spragtelėjimo garsas.
4. Užbaikite įkrovimo procesą transporto priemonėje.
→ Būsenos LED nuolat šviečia mėlynai.
5. Atjunkite įkrovimo kištuką nuo transporto priemonės.
→ Būsenos LED mirksi mėlynai.



10 „Wallbox“ išmontavimas

„Wallbox“ išmontuoti gali tik kvalifikuotas elektrikas.

11 „Wallbox“ utilizavimas

Laikykitės vietinių atliekų utilizavimo taisyklių.

- Gaminys – elektroninės įrangos atliekos
- Pakuotė – buitinės atliekos



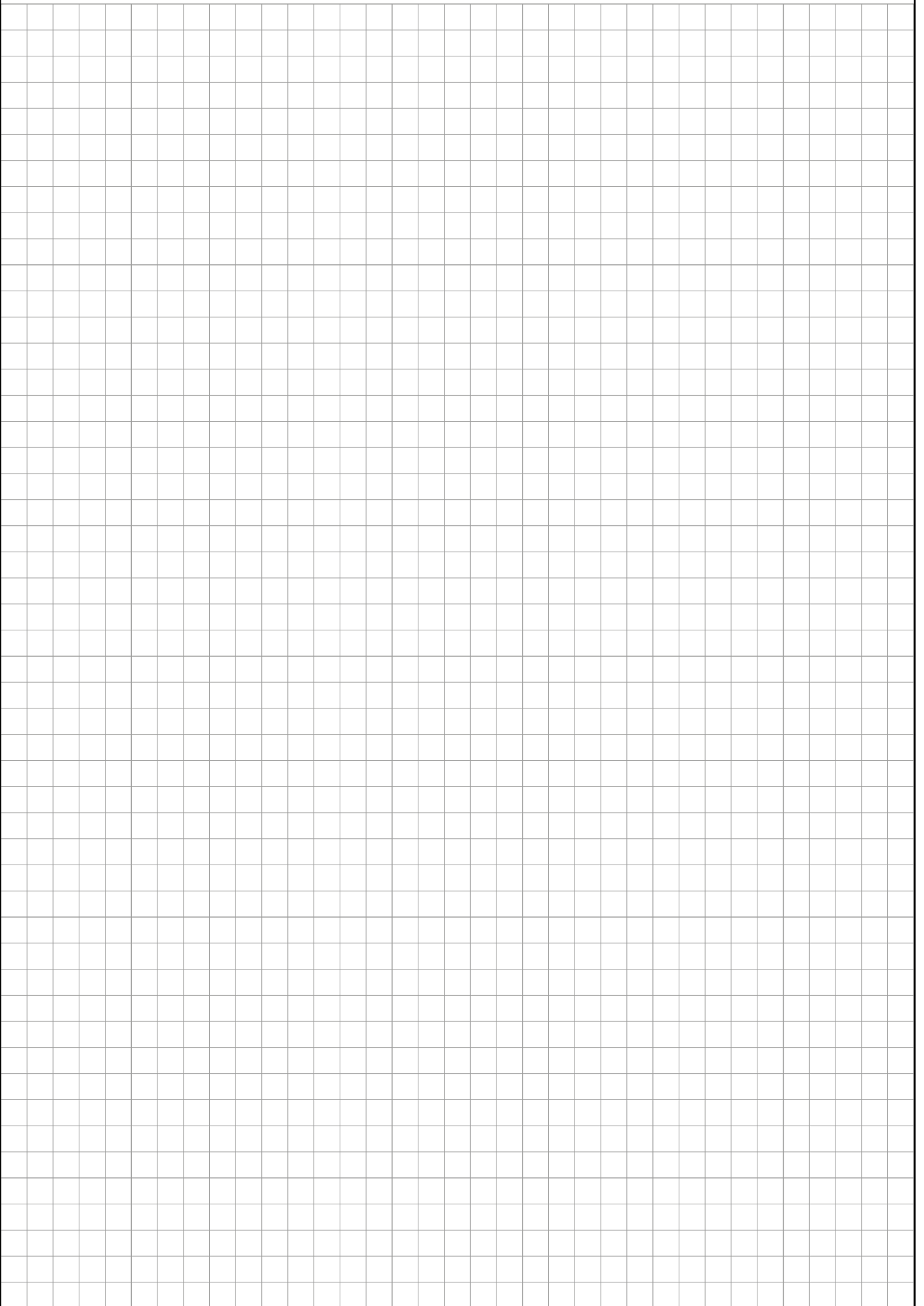
12 DUK – dažnai užduodami klausimai

1. **Ar „Ion Wallbox“ gali sumontuoti pats naudotojas?**
→ Ne, „Ion Wallbox“ elektros montavimo darbus turi atlikti kvalifikuotas elektrikas. Tik tada garantuojamas saugus elektros įrangos veikimas.
2. **Kokių reikia „Ion Wallbox“ elektros sistemos apsaugos priemonių?**
→ Visus „Ion Wallbox“ polius reikia apsaugoti namo instaliacijos išjungikliu. Griežtai laikykitės visų vietinių taisyklių, reglamentuojančių elektros prietaisų naudojimą.
3. **Ar „Ion Wallbox“ galima naudoti vienfazėje sistemoje?**
→ Taip, kiekvieną „Ion Wallbox“ modelį galima naudoti vienfazėje sistemoje.
4. **„Ion Wallbox“ neveikia (LED indikatorius nešviečia). Kaip nustatyti klaidą?**
→ Patikrinkite namo instaliacijos išjungiklį ir liekamosios srovės įtaisą. Apie būsenos LED taip pat žr. „8 Gedimų šalinimas“ 11 puslapyje.
5. **„Ion Wallbox“ įkrovimo galia yra mažesnė, nei tikėtasi. Kokia gali būti priežastis?**
→ Patikrinkite, galbūt transporto priemonėje apribota įkrovimo galia (žr. įkraunamos transporto priemonės naudojimo instrukciją).

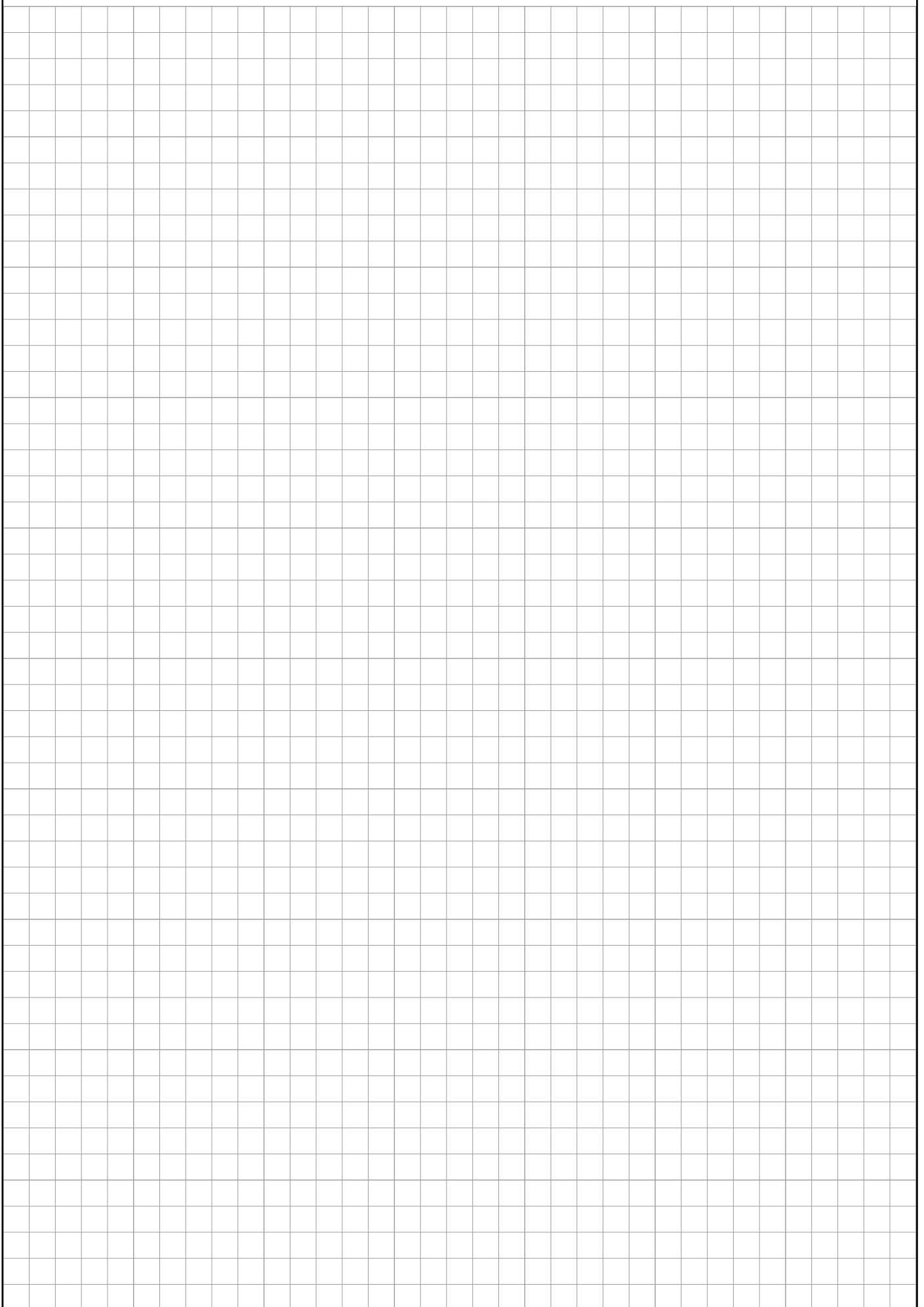
13 Techniniai duomenys

	„Wallbox Basic“	„Wallbox Key“	„Wallbox Basic Protect“	„Wallbox Key Protect“
Matmenys, mm	330x300x127 mm		370x340x136 mm	
Montavimo būdas	Tvirtinama ant sienos			
Maks. įkrovimo galia	22 kW, 3 fazės			
Įkrovimo srovė, A	6–32 A			
Įkrovimo įtampa, V	230 / 400 V			
Įkrovimo kabelio ilgis	5 m			
Įkrovimo kištukas	2 tipas			
DC grandinės apsaugos nuo liekamosios srovės įtaisas	6 mA			
Darbinė temperatūra	Nuo –10 iki +50 °C			
Naudojamų fazių skaičius	Daugiausia 3			
Didžiausias laidų skerspjūvis, vienagyslis / daugiagyslis	10 mm ²			
Didžiausias laidų skerspjūvis su antgaliu	6 mm ²			
„Wallbox“ apsaugos klasė	IP66			
Kabelio su apsauginiu gaubteliu apsaugos klasė	IP54			
Kabelio be apsauginio gaubtelio apsaugos klasė	IP44			
Atsparumas smūgiams	IK08			
Ryšys	„Modbus“ RTU protokolas per RS-485 jungtį			
Aktyvinimo kontaktas be potencialo	IC / 0 V uždaras: neparengta naudoti, įkrauti negalima IC / 0 V atviras: parengta naudoti, galima įkrauti			

Pastabos



Pastabos



„OBO Bettermann Holding GmbH & Co. KG“
Postfach 1120
58694 Menden
VOKIETIJA

Klientų aptarnavimo skyrius Lietuvoje

Tel. +370 52375911
Faks. +370 52784585
El. paštas obo@obo.lt

www.obo.lt

Building Connections

