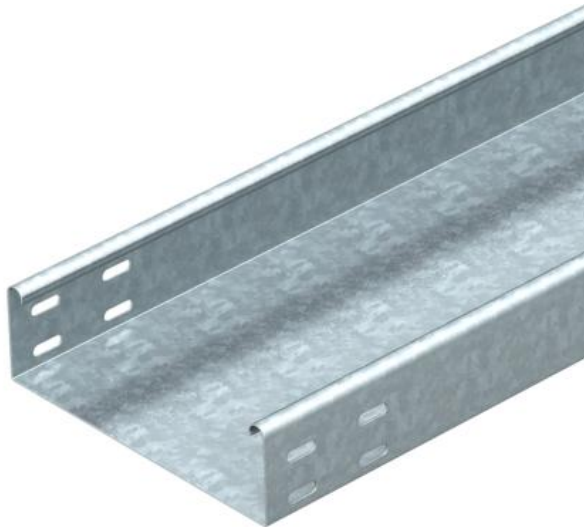


# Techniniu duomeniu lapas

## Kabelių lovelis MKSU 60 FS

Prekės numeris: 6063209



MKSU 60 = vidutinio sunkumo kabelių lovelių sistema, neperforuota, 60 mm aukščio šonais. Tiesieji sujungikliai atitinkamai užsakomi atskirai. Kabelių lovelis iš abiejų pusių turi jungiamąjį perforavimą. Magnetinio lauko slopinimas dėl ekranuojančio poveikio, be dangtelių – 20 dB, su dangteliais – 50 dB.



**St** Plienas

**FS** cinkuotas

### Pagrindiniai duomenys

Prekės numeris	6063209
Tipas	MKSU 630 FS
1 pavadinimas	Kabelių lovelis MKSU
2 pavadinimas	neperf. su skyl. sujungimams
Gamintojas	OBO
Dydis	60x300x3000
Medžiaga	Plienas
Paviršius	cinkuotas juostiniu būdu
Paviršiaus standartas	DIN EN 10346
Mažiausias pardavimo vienetas	3
Kiekio vienetas	Metras
Svoris	347 kg
Svorio vienetas	kg/100 m

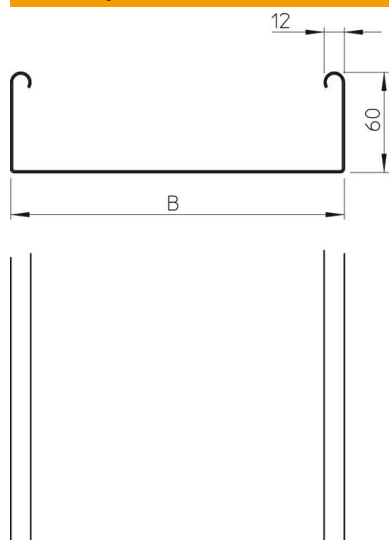
# Techniniu duomenu lapas

Kabelių lovelis MKSU 60 FS

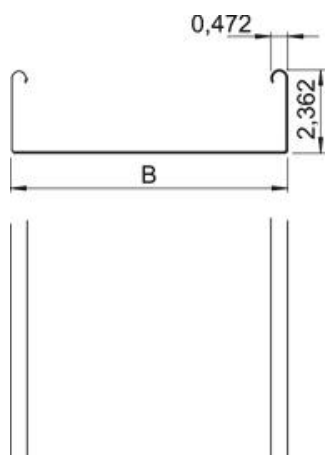
Prekės numeris: 6063209



## Matmenys



Matmenys	60 x 300
Ilgis	3 000 mm
Ilgis	10 ft
Plotis	300 mm
Plotis	12 in
Aukštis	60 mm
Aukštis	2 in
Skardos storis	0,04 in
Skardos storis	1 mm
Matmuo B	300 mm

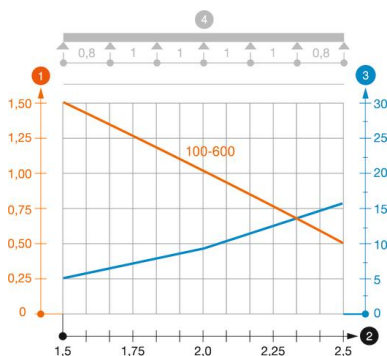


### Techniniai duomenys

Sujungimo elemento konstrukcija	be sujungimo elemento
Montavimo sistemos tvirtinimo būdas	Grindys Lubos Siena
Kuriomis galima vaikščioti	ne
Perforuota apačia	3
Oppretholdelse av funksjon	ne
Su viršutine dalimi	ne
Montažinis pagrindo perforavimas	ne
NATO skylių išdėstymo schema	ne
Naudingasis skerspjūvis	178 cm <sup>2</sup>
Naudingasis skerspjūvis	17800 mm <sup>2</sup>
Nerūdijantis plienas, beicuotas	ne
Šonų perforavimas	ne
Sutvirtinta konstrukcija	ne
Apkrovos bandomasis tipas pagal IEC 61537	II tipas
Kabelių sistemos sujungiklio rūšis	įsuktas

### Apkrovos

Takomi min. atstumai tarp atramų	1,5 m
Takomi maks. atstumai tarp atramų	2,5 m
Atstumas tarp atramų 1,5 m	1,5 kN/m
Atstumas tarp atramų 1,75 m	1,25 kN/m
Atstumas tarp atramų 2,0 m	1 kN/m
Atstumas tarp atramų 2,5 m	0,5 kN/m



#### MKSU 60 FS FT tipo kabelių lovelio apkrovos diagrama

- 1 Leistinoji kabelių lovelio/kopėčių apkrova kN/m be žmogaus svorio
  - 2 Atstumas tarp atramų m
  - 3 Išlinkimas mm, esant ledžiamai apkrovai kN/m
  - 4 Apkrovos schema bandymų metu
- Apkrovos charakteristika su pateiktais kabelių lovelių/kopėčių pločiais mm
- Išlinkimo kreivė, priklausomai nuo atstumo tarp atramų