

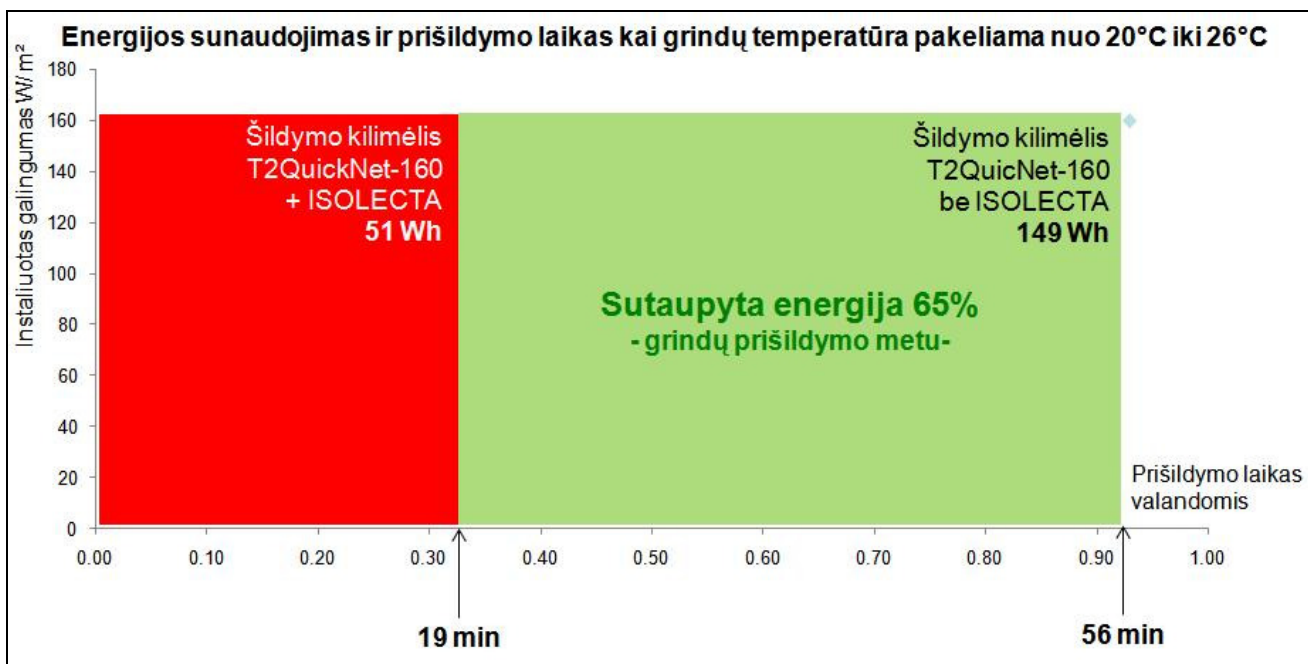
## ISOLECTA – energiją taupanti izoliacinė plokštė



Tik 10mm storio **Isolecta** plokštė pagaminta iš mėlyno ekstrudinio poliestireno su uždara porų struktūra ir priedais stabdančiais ugnies plitimą. Plokštė iš abiejų pusių padengta polimerais modifikuotu cementiniu sluoksniu kuris armuotas stiklo pluošto audiniu.

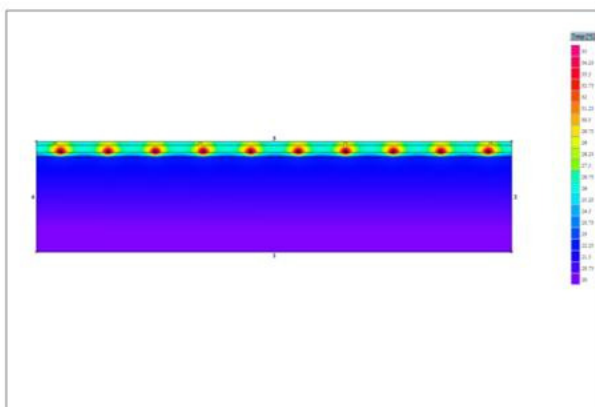
Cementinio sluoksniu dėka ant **Isolecta** plokščių yra visiškai saugu kloti šildymo kabelius ir kilimėlius, plokštės paviršius puikusiai tinka klijuoti keramikes ar akmens mases plyteles naudojant įprastinius plytelių klijus.

**Isolecta** sutaupo iki 65% grindų prišildymui reikalingos energijos:

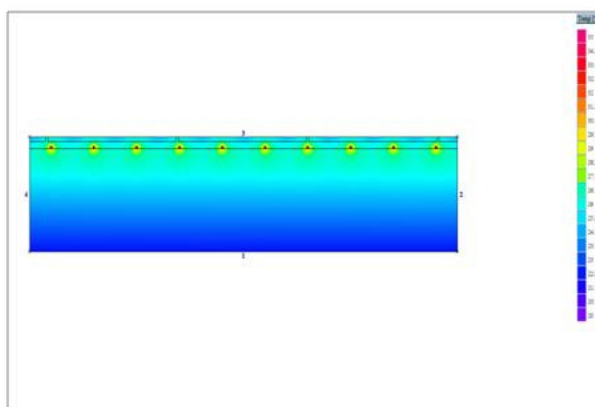


Panaudojus **Isolecta** iki 20 % energijos sutaupoma sumažinus šilumos nuostolius per grindų konstrukciją:

## Su ISOLECTA plokšte

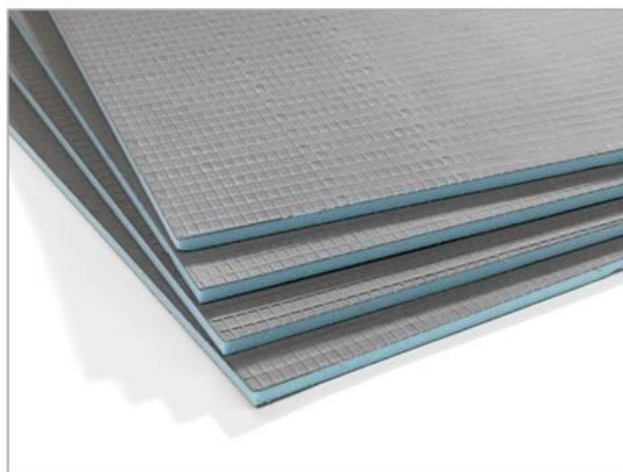


## Be ISOLECTA plokštės



Techniniai duomenys:

Atsparumas gniuždant	0,25 N/mm <sup>2</sup>
Šilumos laidumas DIN EN 12667/12939	0,035 W/m K
Tankis	30 kg/m <sup>3</sup>
Degumo klasė DIN 4102	B1
Plokštės storis	10 mm
Terminis atsparumas 1/Δ	0,286 m <sup>2</sup> *K/W
U-reikšmė (visai plokštei, 10mm)	2,19 W/m <sup>2</sup> K
Plokštės ilgis ir plotis	1180 mm x 600 mm
Įpakavimas: 4 plokštės	2,85 m <sup>2</sup>



Pilnai sukomplektuota sistema:

	ISOLECTA	Izoliacinė plokštė: 4 plokštės (2,85 m <sup>2</sup> ) - 1800 x 600 x 10 mm
	Isolecta -Netband	Prisiklijuojanti juosta: ilgis - 25 m; plotis 12,5 cm
	ISOLECTA -Washer	Galvanizuotas tarpiklis + sraigtas plokštės tvirtinimui ant medinių grindų - 100 vnt / dėžutė
	ISOLECTA -Spacer-400 mm/20	Plastikinė tvirtinimo juosta T2Blue kabeliui tvirtinti: ilgis 400 mm, tarpas: 25 mm; 20 vnt / ipok.
	ISOLECTA -Spacer-400 mm/100	Plastikinė tvirtinimo juosta T2Blue kabeliui tvirtinti: ilgis 400 mm, tarpas: 25 mm; 100 vnt / ipok.
	ISOLECTA -Fixing-pin	Galvanizuota tvirtinimo detalė plokštei tvirtinti ant betoninių grindų: 100 vnt / dėžutė

## Montavimas:



Išvalykite pagrindą nuo dulkių ir purvo



Paklokite izoliacinę juostą prie sienos



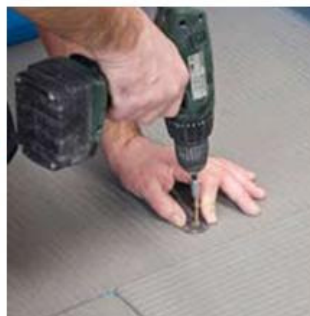
Nugruntuokite paviršių



Plokštėms priklijuoti prie pagrindo naudokite plytelių klijus.



Paklokite Isolecta plokštę.



Pritvirtinkite plokštes  
- Tvirtinimo detalėmis (ant betoninio pagrindo)  
- Sraigtais su tarpine (ant medinio pagrindo).



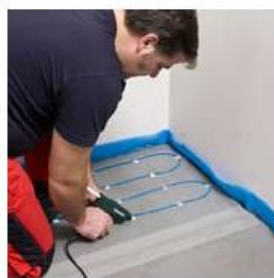
Ant plokščių sujungimų užklijuokite Isolecta juostą (kitą dieną).

## T2QuickNet

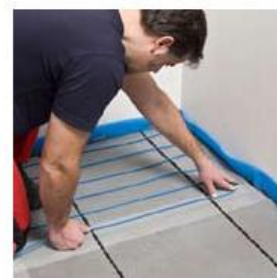


Pagal T2QuickNet montavimo instrukciją paklokite šildymo kilimėlį.

## T2Blue-10 W



Kabelio tvirtinimas:  
Naudokite karštus klijus arba Isolecta kabelio tvirtinimo juostą.



## [Tyco Thermal Controls](#)

Smolensko g. 6, LT-03202 Vilnius,

tel.: + 370 5 2136634;

[info.baltic@tycothermal.com](mailto:info.baltic@tycothermal.com)

[www.tycothermal.lt](http://www.tycothermal.lt)